



## 14b Mijn Gezinswoning

Energie  
0,40

"Mijn Gezinswoning" is een overweldigend ruim woonhuis met uitzonderlijk veel daglicht dankzij de grote raamopeningen. U kunt deze woning volgens uw eigen woonwensen laten samenstellen. Op de begane grond kan een afgesloten eetkeuken, een trapkast en zelfs een open haard worden gerealiseerd. Heeft u vele kamers nodig? Op de verdiepingen zijn maar liefst 7 slaapkamers mogelijk. Het ontwerp kan ook als hoekwoning, met een schuin dak, met dakterras of een volledige bebouwde tweede verdieping

worden uitgevoerd. U kunt de kleuren van het metselwerk, de kozijnen en de voordeur zelf bepalen. Kiest u liever voor de uitstraling van natuurlijke houten delen in plaats van metselwerk? "Mijn Gezinswoning" ziet er ook met houten gevels fraai uit. Jan Bochmann Architecten heeft al vanaf 2009 diverse spraakmakende IbbA woningen gerealiseerd en adviseert u graag. Maak nu een afspraak met Jan om uw persoonlijke woonwensen door te spreken.



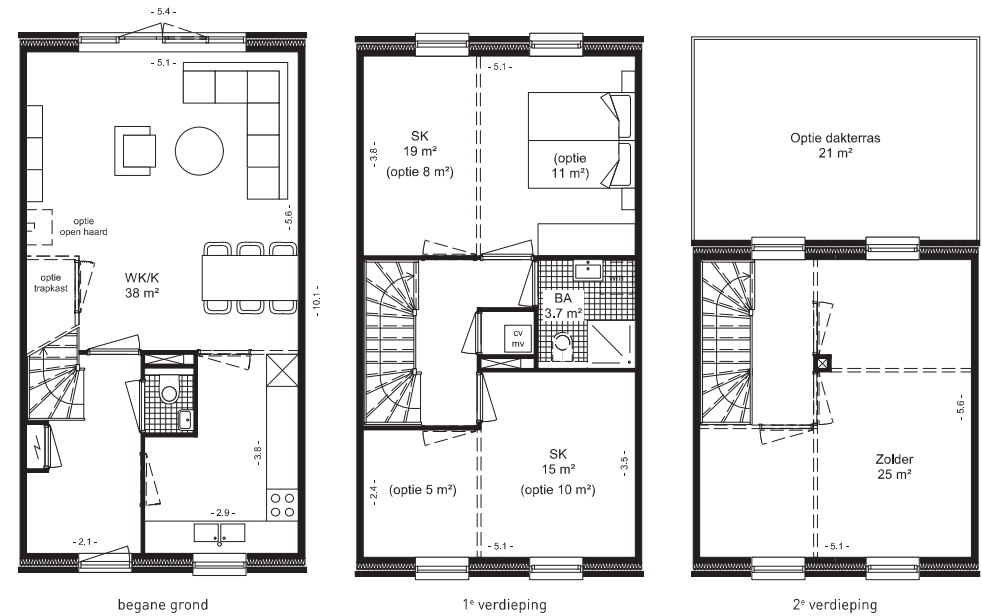
voorgevel

achtergevel

### Waar kiest u voor?

Stel uw woning zelf samen volgens uw woonwensen en uw budget en kies uit de onderstaande onderdelen. Vraag de desbetreffende prijzen op bij de architect of de aannemer:

- Hoofdvorm:** Dakopbouw / Schuin dak / Hoekwoning / Uitbouw
- Woonruimte:** Open haard / Trapkast / Afgesloten eetkeuken / Vloerverwarming
- Verdiepingen:** Extra kamers / Inloopkast / Extra toilet / Ligbad
- Gevels:** Franse balkons / Dubbele tuindeuren / Schuifdeuren / Houten gevel / Combinatie metselwerk en hout



Bouwsom  
€ 129.000 (incl. btw)

Oppervlak (gbo)  
124 m<sup>2</sup>

Jan Bochmann Architecten JAN BOCHMANN ARCHITECTEN

www.janbochmann.nl  
020 422 20 44  
info@janbochmann.nl

Van Pijkeren Bouw  
www.vanpijkerenbouwbedrijf.nl  
0529 45 27 75  
info@vanpijkerenbouw.nl

VanPijkerenBouw  
Ommen

